

岛原观光指南

TOURIST INFORMATION



武士住宅

目前保存下来的下丁武家宅邸中,山本邸、篠家邸、乌田邸等三家向一般民众免费开放,它让人追忆当年武家生活的样子。



岛原火张山花园

在俯瞰平成新山的壮丽公园内,春季的3月下旬开始能够观赏樱花、油菜花和雏芥子,秋季则可看到波斯菊。



泉水庭园 四明庄

该建筑于明治后期作为别邸而建,因四面景色优美而得名“四明庄”,庭园是昭和初期聘请禅僧修建的。国家登录纪念物、国家登录有形文化财产。



鲤鱼游弋小镇

鲤鱼游弋小镇经过当地居民的精心呵护,清澈的溪流中红白色、三青色、金黄色的鲤鱼畅游的情景已成为水都岛原的一大看点。



Gamadasu巨蛋 (云仙岳灾害纪念馆)

岛原半岛联合国教科文组织世界地质公园的据点设施。游客可以利用投影映射和无人机影像等最新技术体验云仙岳火山喷发的灾难。



大三东站

号称在日本离海最近车站的岛原铁道大三东站同时是社交媒体上的热门景点。在阳光明媚的日子,明黄色的手帕在蔚蓝的有明海和天空的映衬下格外引人注目。

FREE STAMP

交通路线 ACCESS



入场指南 INFORMATION

Table with ticket prices and operating hours for Shimabara Castle.

咨询 (株)岛原观光局岛原城事务所 TEL 0957-62-4766 / FAX 0957-73-9766

岛原城

SHIMABARA CASTLE



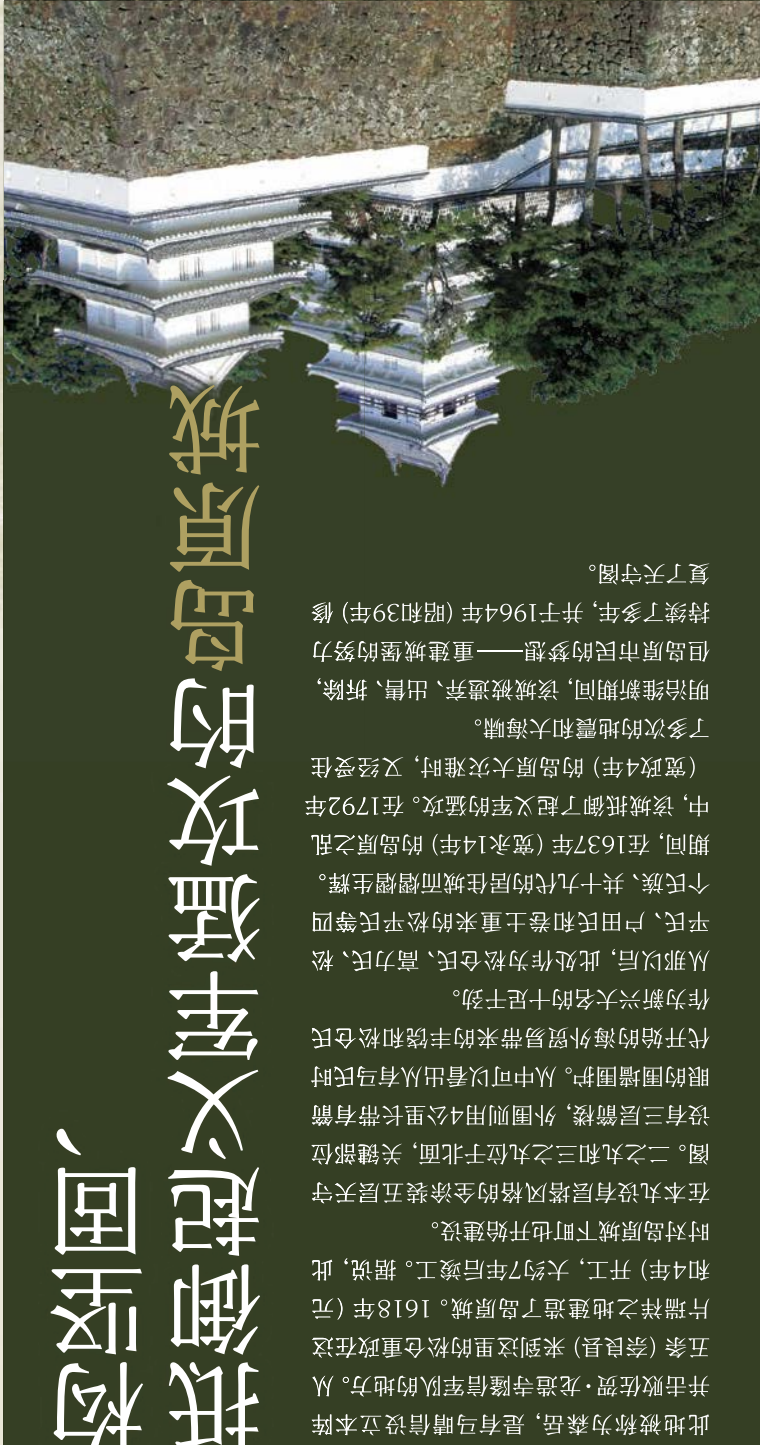
珍贵的天主教历史文献和两次大乱中幸存下来的谱代大名历史舞台



岛原城七万石武将队 400年前活跃岛原半岛的武将在今世复活了! 以岛原城为据点,他们宣传岛原半岛、岛原市和岛原城,并且每天在岛原城出阵,为客人服务。在岛原城等待与大家见面。

岛原之乱 胜家的严惩激起了领地民众的愤怒,岛原之乱由此而来。怒不可遏的领地民众猛烈攻击了岛原城。江户幕府也重视这一事态,派出了以板仓重昌为总大将的平定军,但重昌急于求成而战死沙场。随后,老中松平信纲成为总大将。被称为“智慧伊豆”的信纲动员九州诸大名约十二万人马,以断粮断草的方式攻打了原城,此时那有名的官本武藏也加入其中。叛军没能克服对方的断粮断草战术,三个月后被镇压,结果包括天草四郎在内的叛军全部被屠杀。至于领主松平胜家,追究以残酷的施政引发领地民众叛乱的责任而被判处死刑。叛乱过后,朝廷不可避免地施行闭关锁国,而且政治方针从军事统治转变为文官管理。

Chronology table of Shimabara Castle from 1616 to 1980.



结构坚固、抵御坚固、军猛攻的岛原城

此地被称为森岳,是有马晴信设立本阵并击败佐贺·龙造寺隆信军队的地方。从五条(奈良县)来到这里的松仓重政在这片祥瑞之地建造了岛原城。1618年(元和4年)开工,大约7年后竣工。据说,此时对岛原城下町也开始建设。在本丸设有塔楼风格的全涂装五层天守阁。二之丸和三之丸位于北面,关键部位设有三层箭楼,外周则用4公里长带有箭眼的围墙围护。从中可以看出有马氏时代开始的海外贸易带来的丰饶和松仓氏作为新兴大名的十足干劲。从那以后,此处作为松仓氏、高力氏、松平氏、户田氏和卷土重来的松平氏等四个氏族,共十九代的居住城而熠熠生辉。期间,在1637年(宽永14年)的岛原之乱中,该城抵御了起义军的猛攻。在1792年(宽政4年)的岛原大灾难时,又经受了多次的地震和大海啸。明治维新期间,该城被废弃、出售、拆除,但岛原市民的梦想——重建城堡的努力持续了多年,并于1964年(昭和39年)修复了天守阁。

岛原城大事记 CHRONOLOGY

岛原城的历史 HISTORY

岛原城内

设施指南 INFORMATION

游客可以了解岛原从古至今的历史，包括岛原地区自建城以来400年的历史遗产、该地区引以自豪的艺术家北村西望的作品、天主教时代的荣光和阴影、江户时代的平民生活、名门松平家族等。

设施 布局图

MAP

- 1 天守阁
- 2 观光复兴纪念馆
- 3 西望纪念馆 (巽箭楼)
- 4 西箭楼
- 5 民间工具资料馆 (丑寅箭楼)
- 6 御马见所
- 7 本丸商店



1 天守阁

天守阁·展望所 (5F)

可以眺望岛原市内和眉山，隔海还可以看到熊本的群山。

姊妹都市·兄弟都市专区 (4F)

介绍了姊妹都市 (福知山市、爱知县幸田町) 和兄弟都市 (丰后高田市)。

民俗展 (3F)

陈列了平民曾使用的多数怀旧生活用品。

乡土史料展 (2F)

以松平家的铠甲为首，展示了许多与藩主和岛原城有关的文物。

天主教展 (1F)

展示了有关岛原之乱的屈指可数的历史资料。



大神学校祭坛十字架



天草四郎肖像



领主的铠甲

5F 360度饱览历史悠久的岛原街景

3F



大象和南蛮人

2F

2 观光复兴纪念馆

影像厅

以200英寸宽银幕放映平成时代岛原大灾难的过程，时间约为15分钟。另外，不定期举办市民讲座和音乐会等。

展示厅

特别展览、季节性活动等的举办空间。



3 西望纪念馆 (巽箭楼)

该馆展示了日本雕塑会的巨匠、获得文化勋章的当地艺术家北村西望的60件代表作。西望氏作为长崎和平祈愿像的作者而被人们所喜爱。

左：和平祈愿像的原型 (1/20) 右：天草四郎



4 西箭楼

展示了日本全国的城堡画和各县的特色小木偶等。前庭的草坪广场是以天守阁为背景拍照留念的景点，也能够举办各种活动。



5 民间工具资料馆 (丑寅箭楼)

展示了市民捐赠的各种令人怀念的民间工具，使人联想到明治、大正和昭和时期的生活。



6 御马见所

从岛原城三之丸移建而成。建筑年代是幕末藩主松平忠和公的时代，作为藩主观察藩士训练状况的视察站使用。它是一座珍贵的江户时代遗留下来的数寄屋式建筑，已被登记为国家有形文化遗产。



7 本丸商店

出售岛原特产和各种土特产品。另外，店内的“城之茶屋”食堂可品尝“岛原名产寒汤圆”和乌冬面等，恭候大家的光临。



岛原美人面膜

“岛原美人”是含有50%岛原温泉高浓度碳酸泉水 (温泉水: 保湿成分) 的美容面膜。



梅子硬糖

用岛原城梅子制成，具有浓郁的梅子味，其中印有有关岛原城的一问一答猜谜，可同时轻松学习城堡的历史。



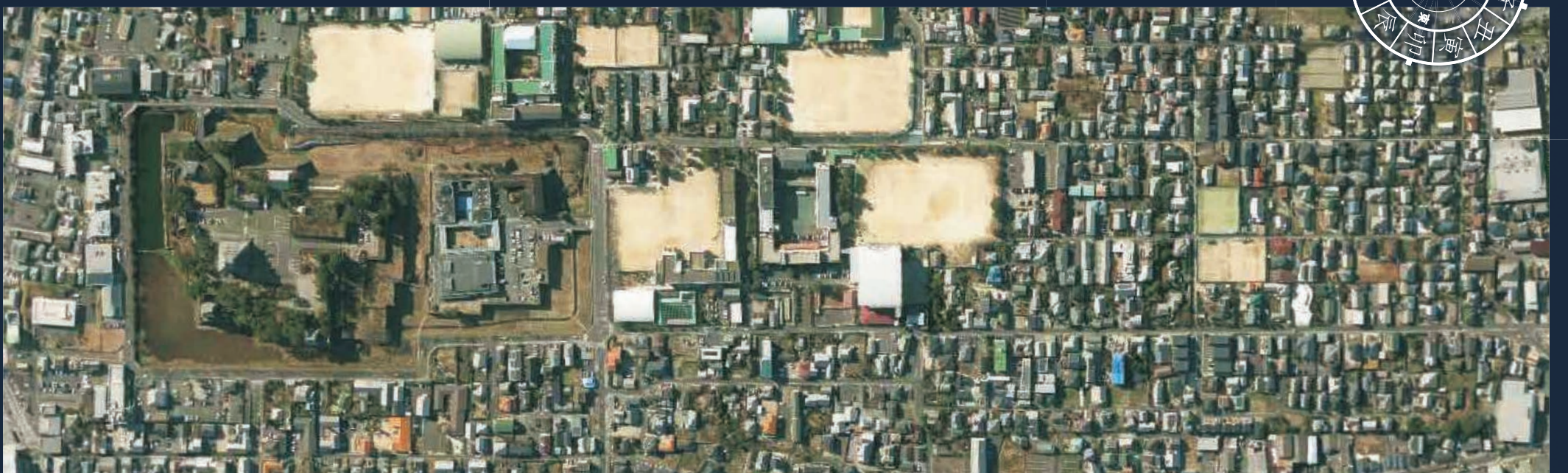
寒汤圆

这是用糯米粉做成的小丸子以“岛原泉水”冷却，浇上特殊糖浆的冷甜点。

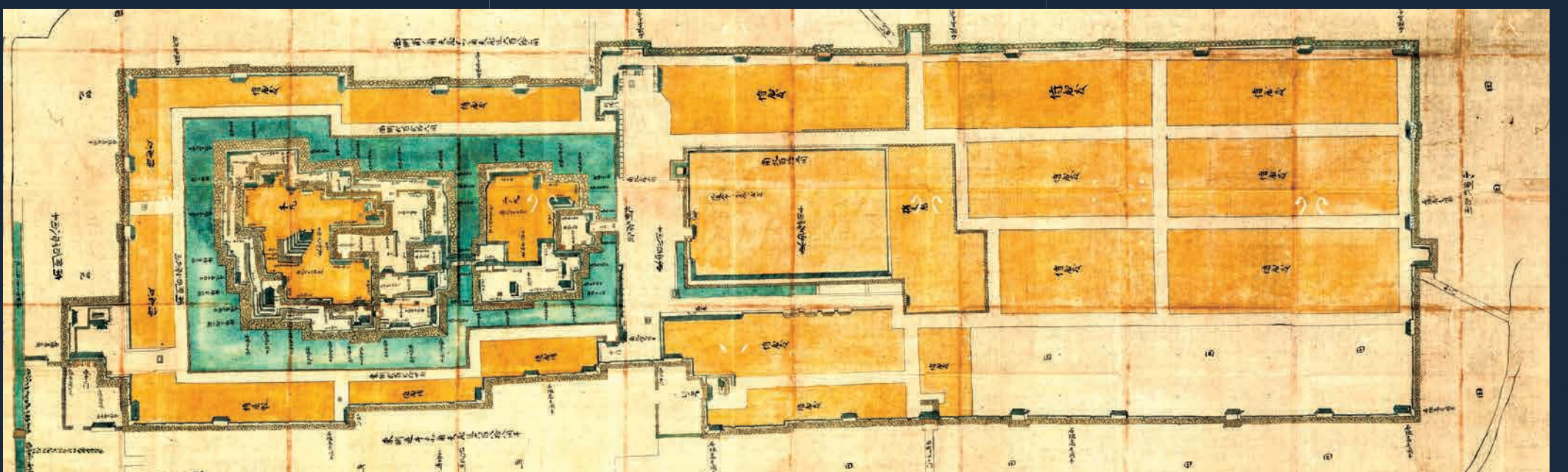


岛原城内图

SHIMABARA CASTLE INTERIOR MAP



©Skyline, 国土交通省九州地方整備局 云仙复兴事务所



岛原之城图 (国立国会图书馆数字化资料) 长崎县指定史迹“岛原城迹”范围